

Configuração necessária do Firewall do Norton Internet Security para funcionar juntamente com o NetFilter.

Testes realizados com a versão 2005 do Pacote Norton Internet Security. Essa versão é idêntica a versão 2004 e as instruções contidas neste documento são as mesmas em ambos os casos.

Quando instalar o NetFilter no computador em que está instalado o Norton, ou vice-versa, provavelmente irá aparecer uma das duas telas abaixo. A primeira diz que o Netfilter está tentando acessar a internet e a segunda diz que o Netfilter está tentando se conectar a um servidor.

Escolha a opção **Sempre permitir**, se aparecer a figura 1.

Ou escolha a opção **Sempre permitir conexões deste programa em todas as portas**, se aparecer a figura 2. Depois de selecionar clique em **OK**.



Figura 1



Figura 2

Se nenhuma dessas telas aparecer, será necessário autorizar o NetFilter de outra forma, que será explicada mais tarde. Se o NetFilter for autorizado por uma das duas telas anteriores, é possível que ele já esteja desbloqueado e assim será possível navegar normalmente. Confira isso tentando acessar uma página qualquer. Se continuar não navegando, pressione **CTRL + F5** na tela do Internet Explorer para garantir que a página não esteja na memória do computador. Se não navegar, vá para a página 4 deste documento e veja como liberar a porta 80 para que o NetFilter possa funcionar.

Se não aparecer nenhuma das telas anteriores, quer dizer que o Norton não detectou o NetFilter, mas também não irá liberá-lo automaticamente. Então, para autorizar o NetFilter, abra o Norton, clique em *Personal Firewall*, depois clique em *Configurar*.

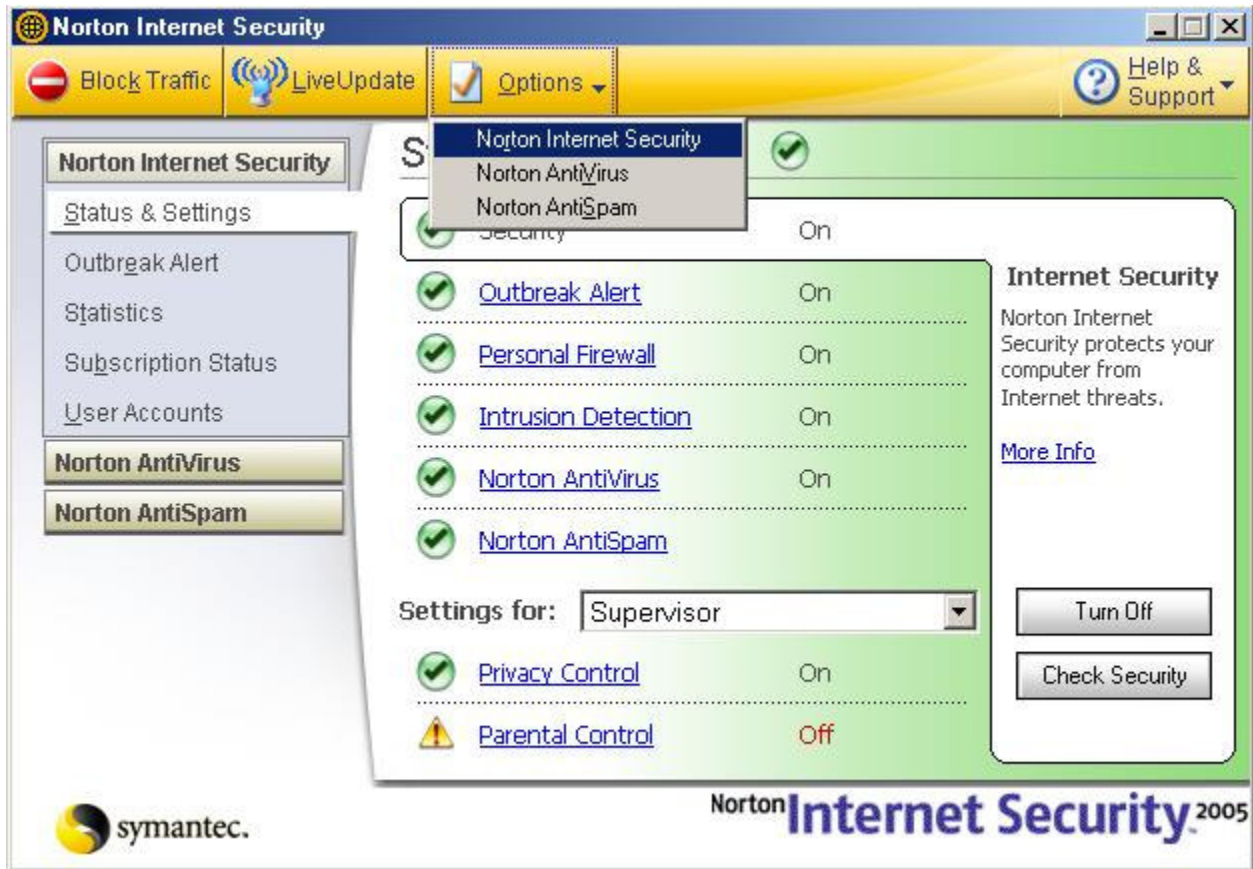


Figura 3

Quando abrir uma nova tela, clique em **Programas**. Ao aparecer a tela abaixo, clique em **Adicionar** e depois informe o caminho do NetFilter ao programa. O caminho é:

c:\arquivos de programas\netfilter\netfilter.exe .

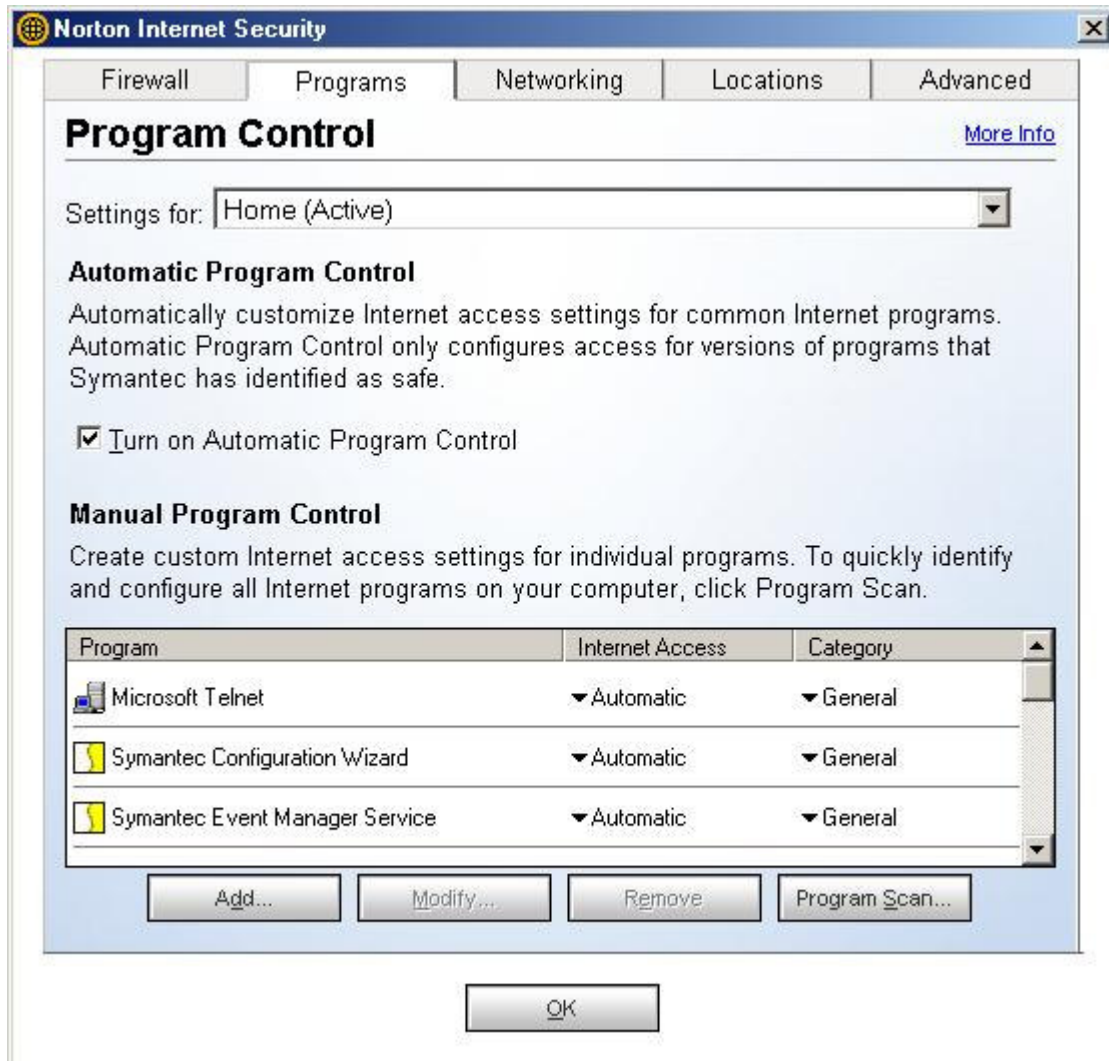


Figura 4

Depois disso irá aparecer a tela abaixo. Basta escolher a opção **Permitir** e clicar em **OK**.

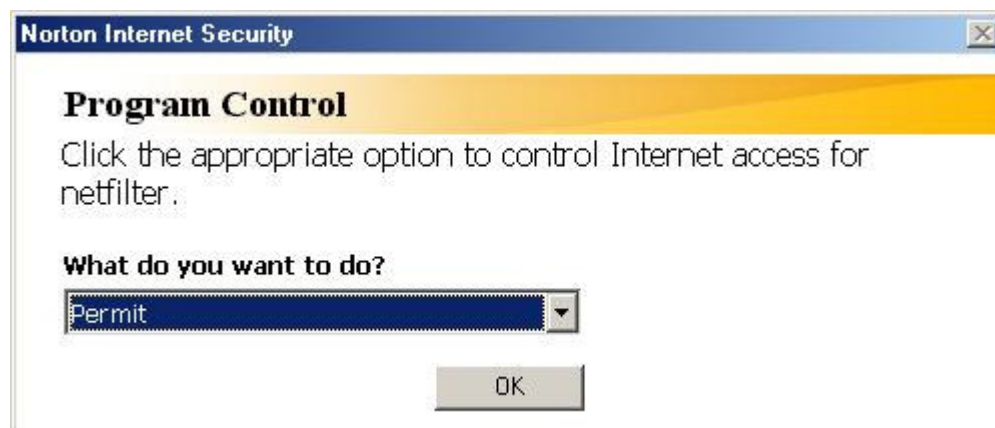


Figura 5

Assim o NetFilter passará a fazer parte da lista de programas da figura 3 e ficará com status **permitido**.

Se depois de fazer essas alterações ainda não for possível navegar, será necessário remover do monitoramento do Norton, a principal porta de navegação à internet, a porta 80. Para fazer isso, abra o Norton Internet Security, clique em *Opções*, depois clique em *Norton Internet security*, conforme explicado na figura 3. Em seguida clique na opção *Firewall*, da tela abaixo e vá até a *Lista de portas HTTP*. Clique sobre o número *80* e depois clique no botão *Remove*, conforme a figura abaixo. Depois de remover verifique se a porta saiu da lista. Se foi possível seguir todos os passos até aqui, basta reiniciar o computador, e já será possível navegar normalmente utilizando os dois programas ao mesmo tempo.

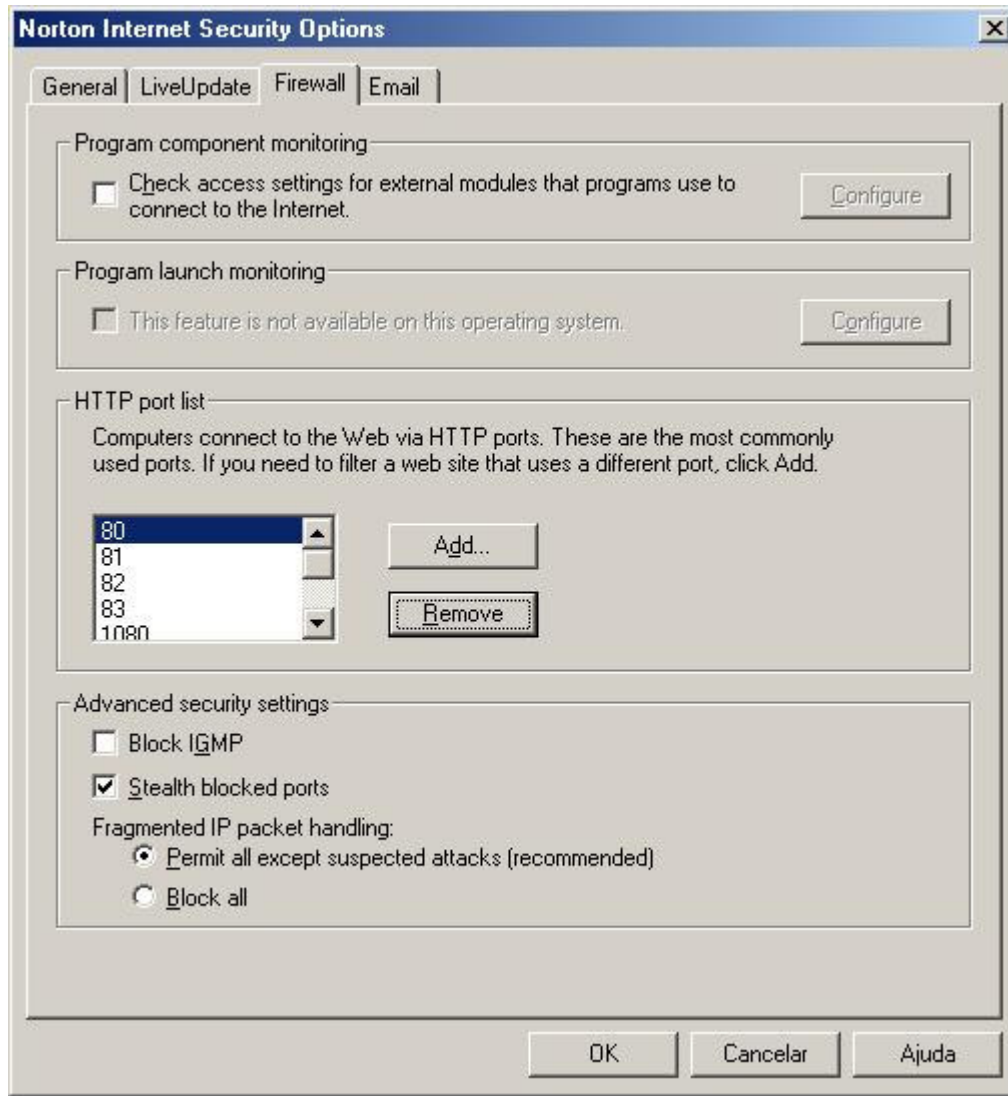


Figura 6