

Solucionando o conflito entre o *NetFilter Família* e o *ZoneAlarm*:

No item **Program Control** é possível verificar os programas que o ZoneAlarm controla. Dois programas devem aparecer neste item: O NetFilter Família e o Internet Explorer. Além de aparecerem eles não podem estar com o símbolo “?” em nenhum dos quatro itens, como mostra a figura Z1. Outro símbolo que não pode estar configurado para nenhum dos dois programas é “X”.

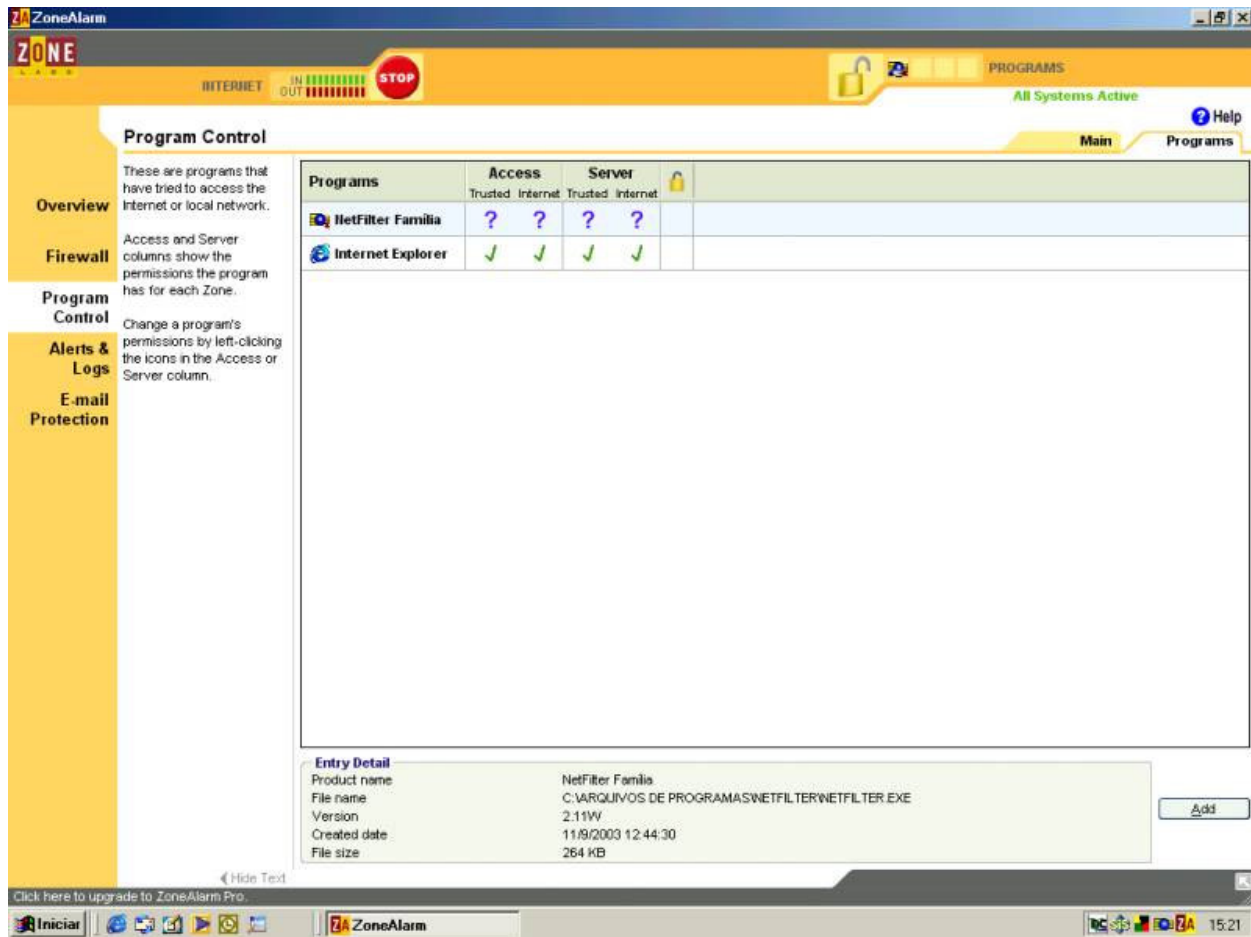


Figura Z1

A figura Z2 mostra a configuração do ZoneAlarm para que o mesmo funcione juntamente com o NetFilter Família. Os quatro itens ao lado dos dois programas devem estar com o símbolo “√”.

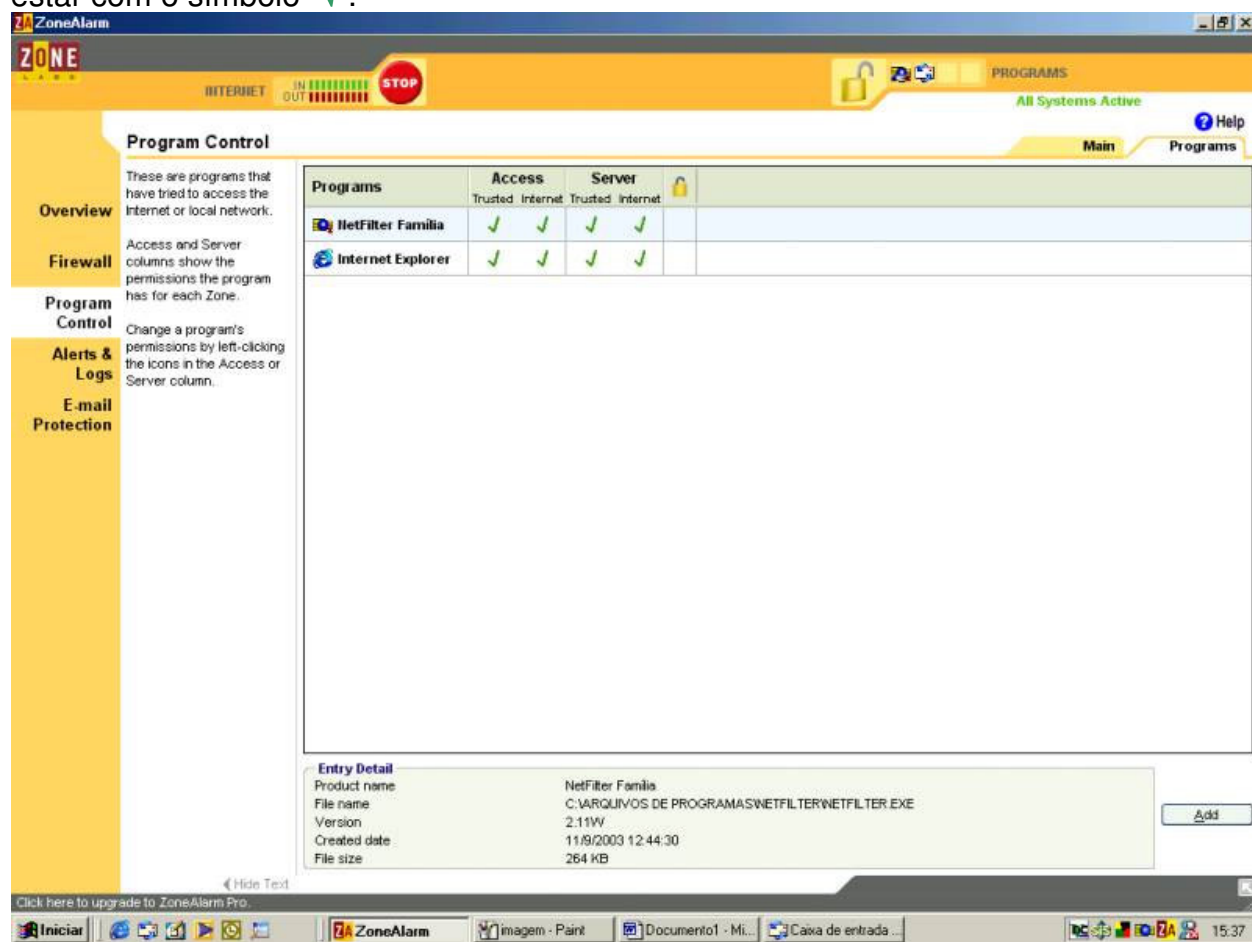


Figura Z2

Clicando com o botão direito do mouse sobre cada item, é possível escolher entre:

- √ Allow (Permitir)
- X Block (Bloquear)
- ? Ask (Perguntar)

Após fazer as alterações, tente acessar a internet e veja se há navegação.

Qualquer dúvida, favor entrar em contato com nossa equipe de suporte:

suporte@netfilter.com.br

Obrigado por utilizar o NetFilter!

A Equipe NetFilter.